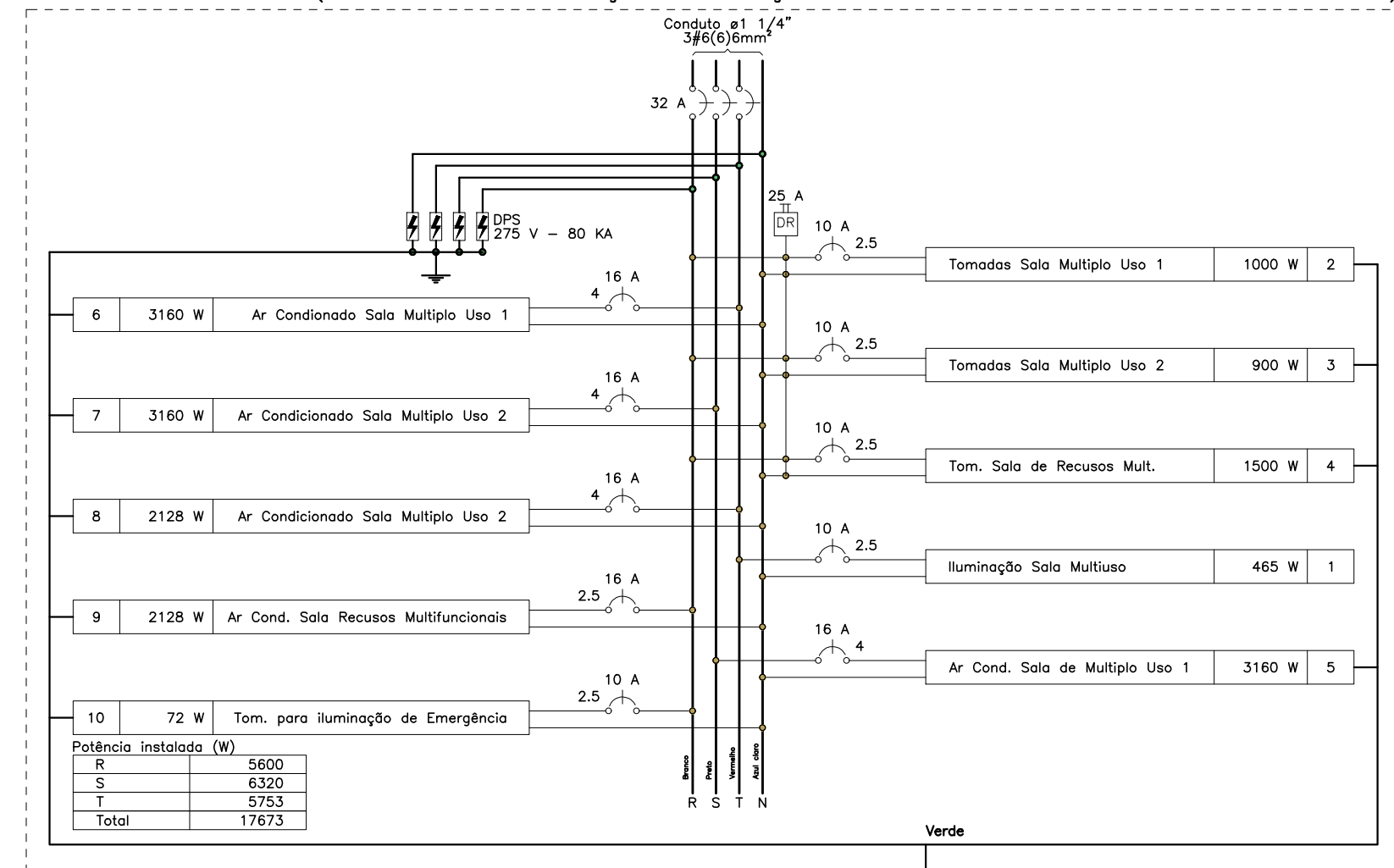


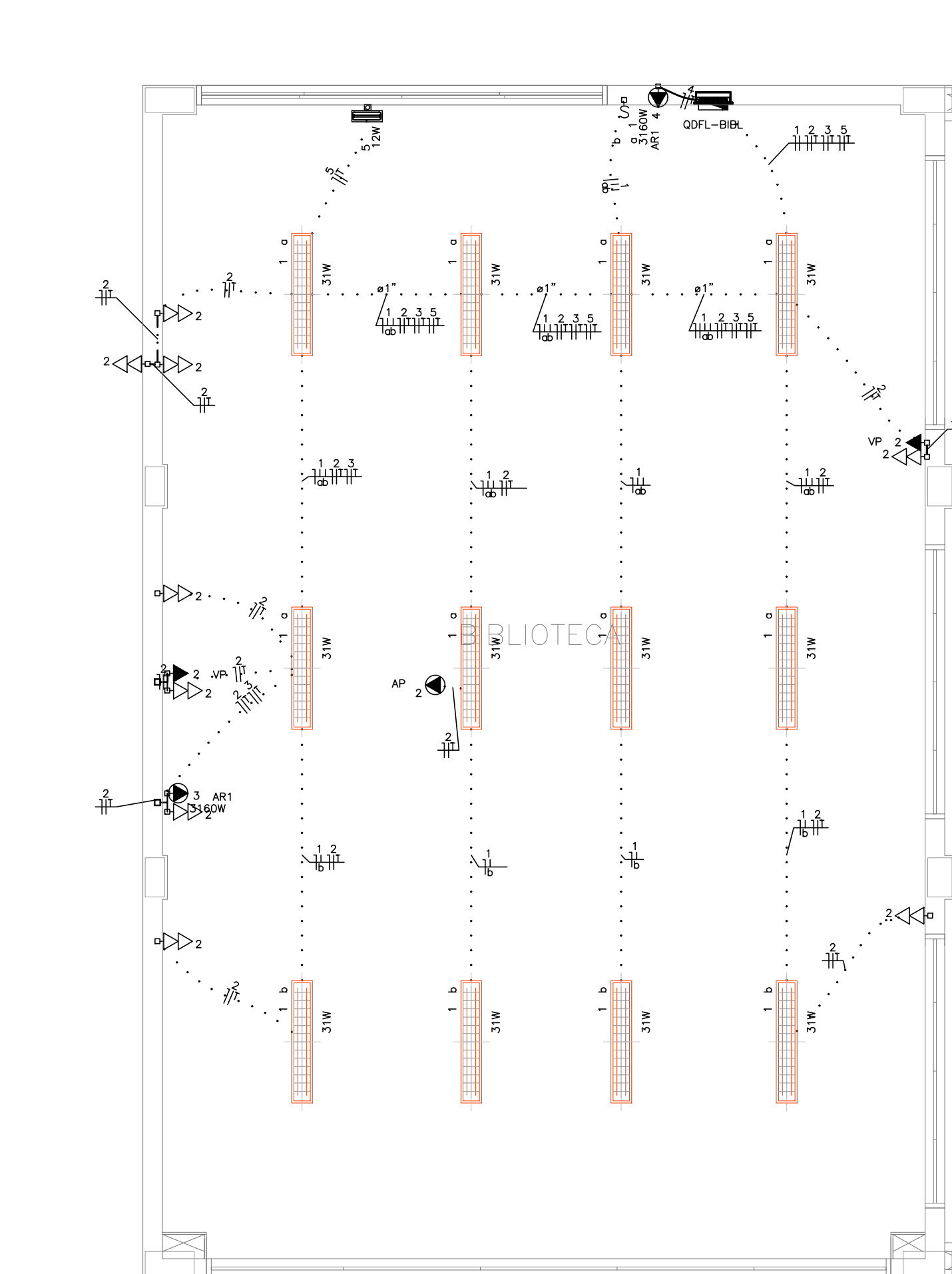
BLOCO F SALA RECURSOS MULTIFUNCIONAIS (TÉRREO)
ESCALA 1:50

QDFL - SL. MULT. (Quadro de Distribuição de Força e Luz - Sala Recursos Multifuncionais)



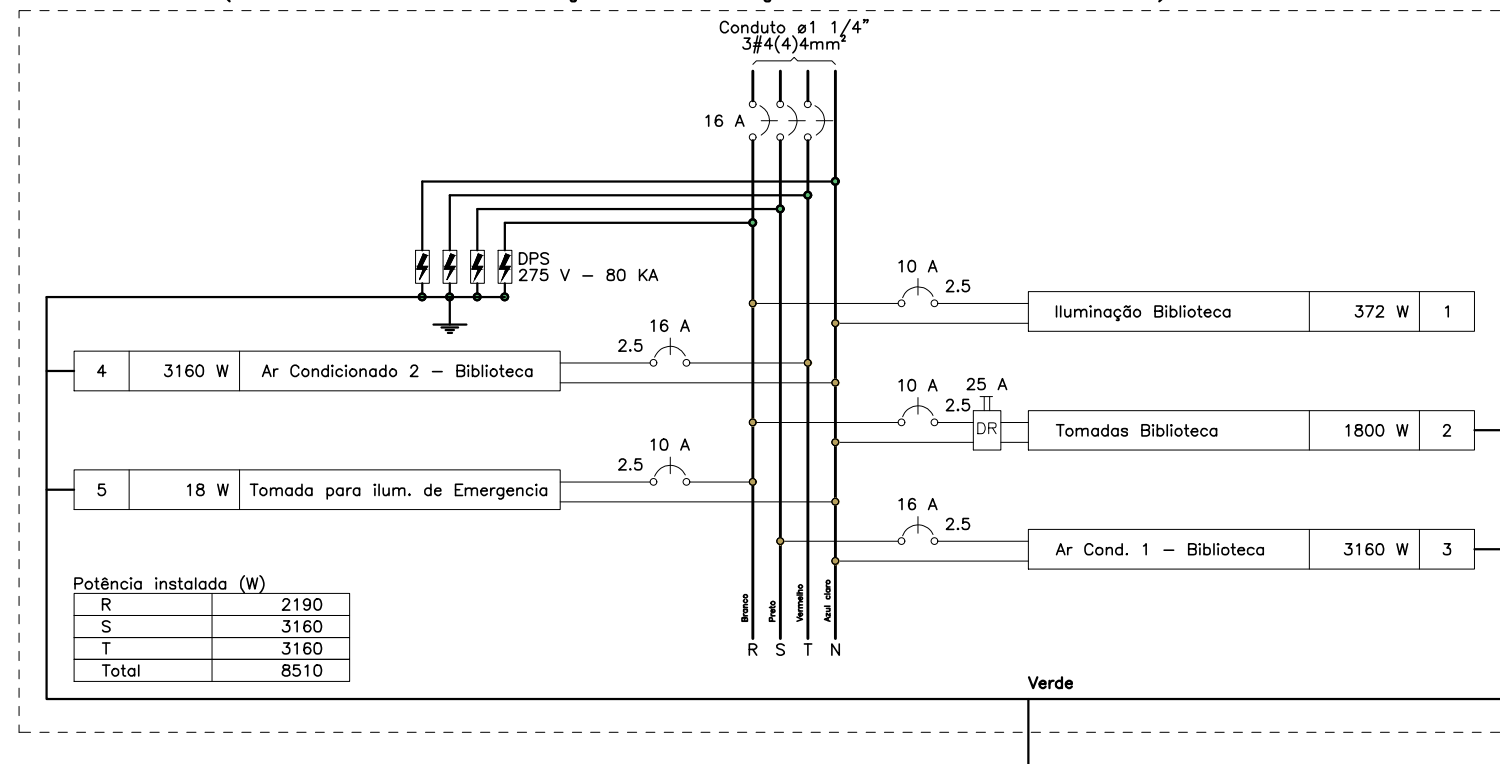
QUADRO DE CARGAS (PDF - SL - MULT.)																					
CIRCUITO	DESCRIÇÃO	ESQUEMA	MÉTODO	TENSÃO	POT. TOTAL		POT. FASES		POT. - R	POT. - S	POT. - T	FP	ICA	IP	N°	SEÇÃO	IC	ICC	DISJ.	D.V. PARC.	D.V. TOTAL
					(W)	(VA)	(W)	(VA)													
1	ILUMINAÇÃO SALA MULTIFUNSO	F+N-T	B1	220 V	517	465	R	465				0,90	0,54	4,3	2,3	2,5	24,0	3	10	0,22	4,26
2	TOMADAS SALA MULTIFUNSO 1	F+N-T	B1	220 V	1108	1000	R	1000				0,90	0,54	9,3	5,0	2,5	24,0	3	10	0,69	4,73
3	TOMADAS SALA MULTIFUNSO 2	F+N-T	B1	220 V	999	900	R	900				0,90	0,54	8,4	4,5	2,5	24,0	3	10	0,32	4,36
4	TOMADAS SALA DE RECURSOS MULTIFUNCIONAIS	F+N-T	B1	220 V	1633	1500	R	1500				0,92	0,54	13,7	7,4	2,5	24,0	3	10	0,22	4,27
5	AR CONDICIONADO SALA DE MULTIFUNSO 1	F+N-T	B1	220 V	3511	3160	S		3160			0,90	0,54	29,6	16,0	4	32,0	3	16	1,68	5,72
6	AR CONDICIONADO SALA MULTIFUNSO 2	F+N-T	B1	220 V	3511	3160	T		3160			0,90	0,54	29,6	16,0	4	32,0	3	16	1,58	5,62
7	AR CONDICIONADO SALA MULTIFUNSO 3	F+N-T	B1	220 V	3511	3160	S		3160			0,90	0,54	29,6	16,0	4	32,0	3	16	0,80	4,84
8	AR CONDICIONADO SALA MULTIFUNSO 4	F+N-T	B1	220 V	3511	3160	T		3160			0,90	0,54	29,6	16,0	4	32,0	3	16	0,85	4,89
9	AR CONDICIONADO SALA RECURSOS MULTIFUNCIONAIS	F+N-T	B1	220 V	2984	2128	R	2128				0,90	1,00	16,7	10,7	2,5	24,0	3	16	0,11	4,15
10	TOMADA PARA ILUMINAÇÃO DE EMERGÊNCIA	F+N-T	B1	220 V	80	72	R	72				0,90	0,54	0,7	0,4	2,5	24,0	3	10	0,03	4,07
TOTAL					20748	18705	R+S+T	6065	6320	6320											

TIPO DE CARGA	POTÊNCIA INSTALADA (KVA)	FATOR DE DEMANDA (KVA)
CONDICIONADOR DE AR TIPO JANELA (NÃO RESIDENCIAL) E SEMELHANTES	4,26	100,00
ILUMINAÇÃO E TUG'S (ESCOLAS E SEMELHANTES)	4,26	100,00
USO ESPECÍFICO	0,08	100,00
TOTAL	20,75	



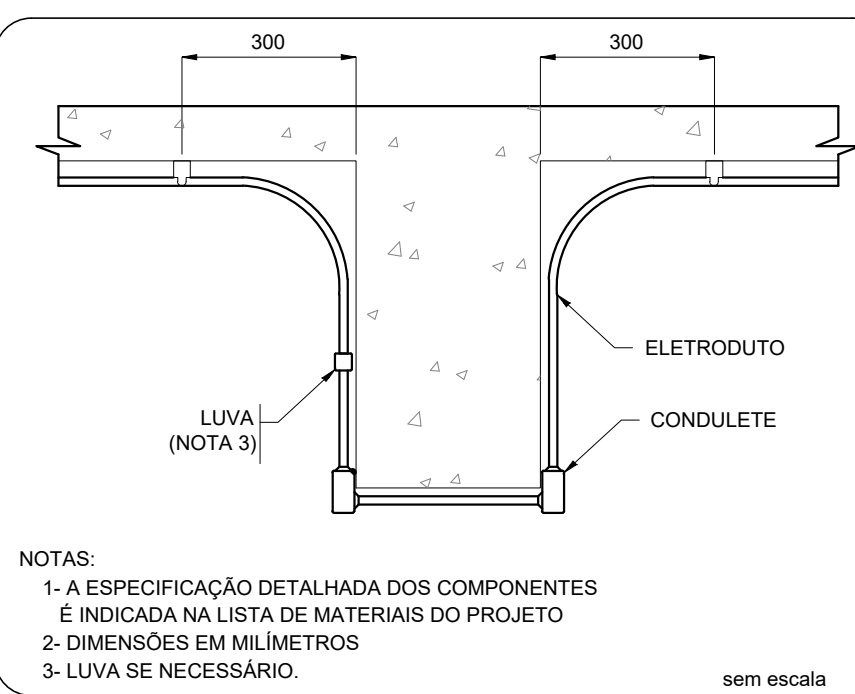
BLOCO E - BIBLIOTECA (TÉRREO)
ESCALA 1:50

QDFL-BIBL (Quadro de Distribuição de Força e Luz da Biblioteca)

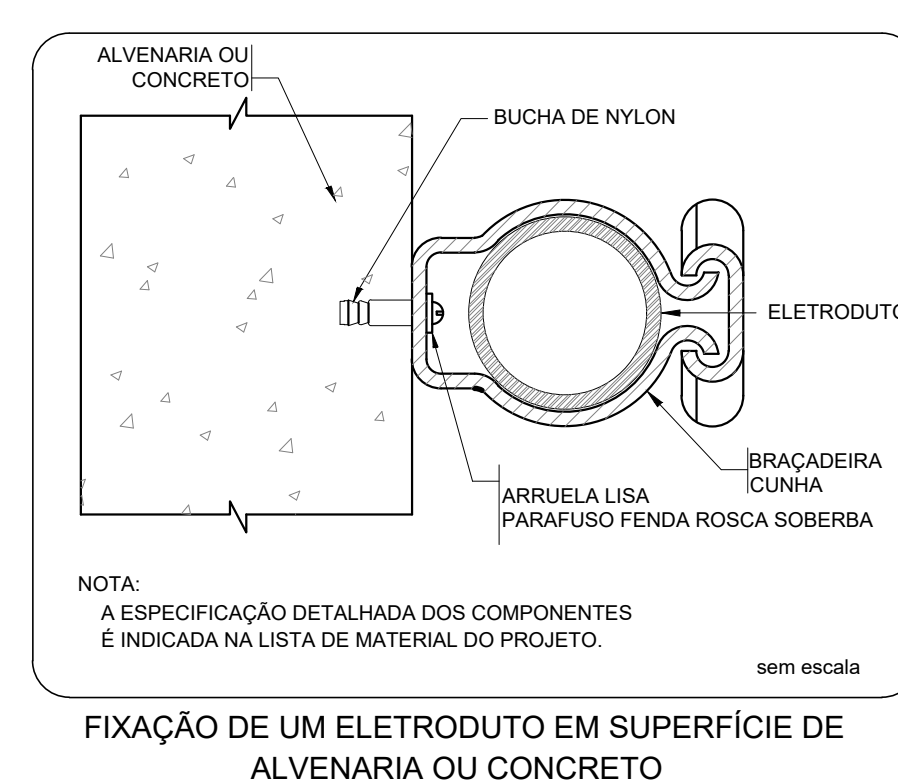


QUADRO DE CARGAS (IDF-BIBL)																				
CIRCUITO	DESCRIÇÃO	ESQUEMA	MÉTODO	TENSÃO	POT. TOTAL	FASES	POT. - R	POT. - S	POT. - T	FP	ICA	IP	SEÇÃO	IC	ICC	DISJ.	DV	PARC	DV TOTAL	
																				DE INST.
1	ILUMINAÇÃO BIBLIOTECA	F=N	B1	220 V	413	372	R	372		0,90	0,80	2,3	1,9	2,5	24,0	3	10	0,14	3,25	
2	TOMADAS BIBLIOTECA	F=N+T	B1	220 V	2304	2100	R	2100		0,91	0,80	13,1	10,5	2,5	24,0	3	16	0,74	3,85	
3	AR CONDICIONADO 1 - BIBLIOTECA	F=N+T	B1	220 V	3511	3160	S		3160		0,90	0,80	19,9	16,0	2,5	24,0	3	16	1,74	4,85
4	AR CONDICIONADO 2 - BIBLIOTECA	F=N+T	B1	220 V	3511	3160	T		3160		0,90	1,00	16,0	16,0	2,5	24,0	3	16	0,25	3,35
5	TOMADA PARA ILUMINAÇÃO DE EMERGÊNCIA	F=N+T	B1	220 V	19	18	R+S+T	18		0,93	0,80	0,1	0,1	2,5	24,0	3	10	0,01	3,11	
TOTAL					9759	8810	R+S+T	2490	3160	3160										

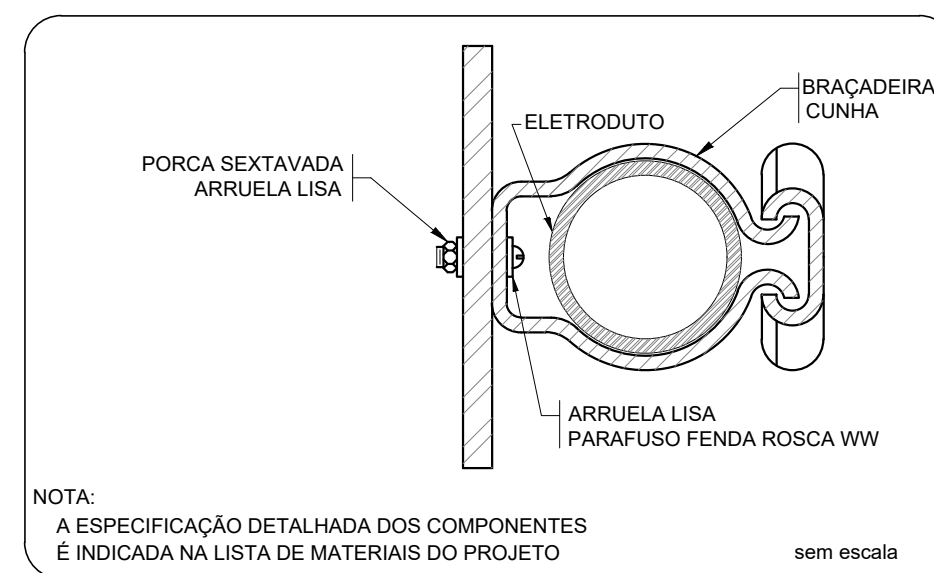
TIPO DE CARGA	POTÊNCIA INSTALADA (KVA)	FATOR DE DEMANDA (KVA)
CONDICIONADOR DE AR TIPO JANELA (NÃO RESIDENCIAL) E SEMELHANTES	7,02	100,00
ILUMINAÇÃO E TUG'S (ESCOLAS E SEMELHANTES)	2,72	100,00
USO ESPECÍFICO	0,02	100,00
TOTAL	9,76	



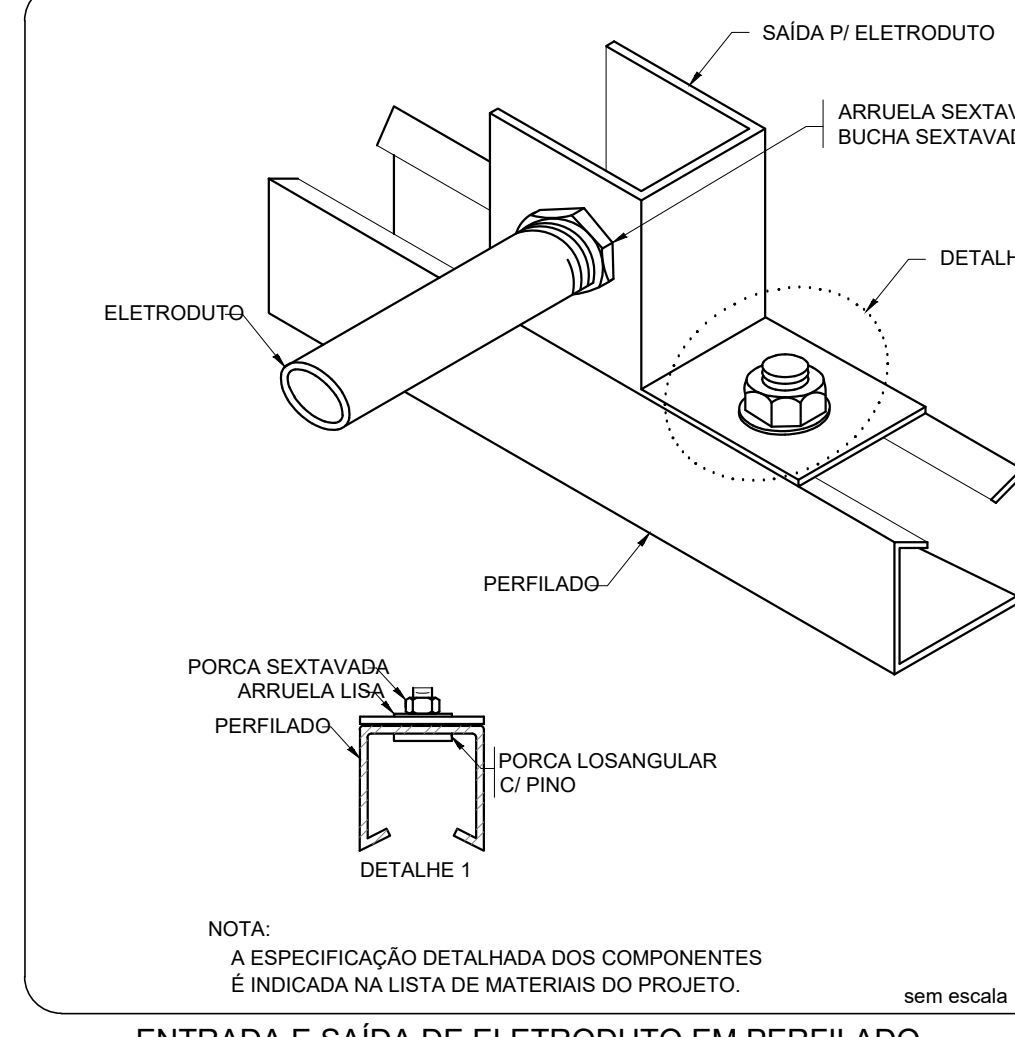
ELTODUTO TRANSPOSIÇÃO DE VIGA



FIXAÇÃO DE UM ELTODUTO EM SUPERFÍCIE DE ALVENARIA OU CONCRETO



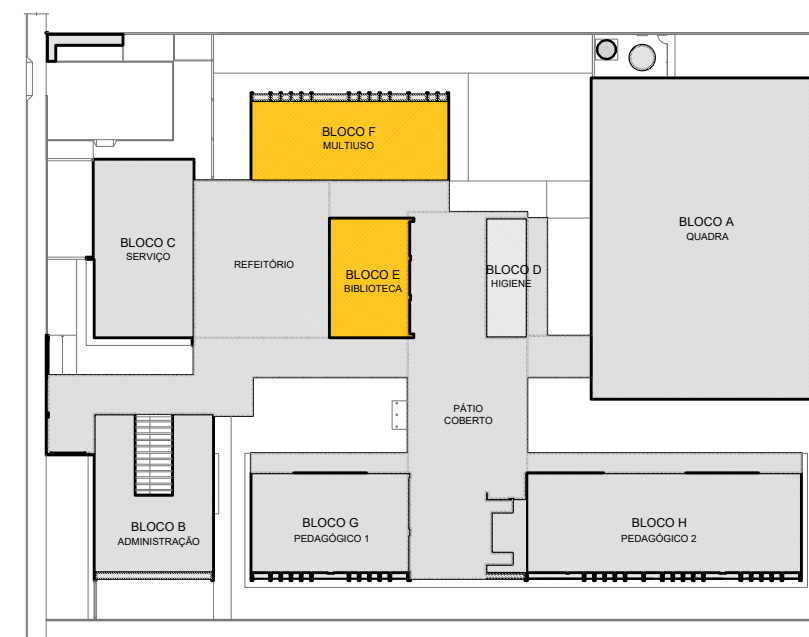
FIXAÇÃO DE ELTODUTO EM SUPERFÍCIE METÁLICA



ENTRADA E SAÍDA DE ELTODUTO EM PERFILADO

LEGENDA DAS INDICAÇÕES	
BB	TOMADA - USO ESPECÍFICO - BEBEDOURO ELÉTRICO ACESSÍVEL
BB2	TOMADA - USO ESPECÍFICO - BEBEDOURO INDUSTRIAL 25L
CH	TOMADA - USO ESPECÍFICO - CHUVEIRO
AR4	TOMADA - USO ESPECÍFICO - CONDICIONADOR DE AR SPLIT 12000BTU
AR2	TOMADA - USO ESPECÍFICO - CONDICIONADOR DE AR SPLIT 22000BTU
AR1	TOMADA - USO ESPECÍFICO - CONDICIONADOR DE AR SPLIT 30000BTU
FZ	TOMADA - USO ESPECÍFICO - FREEZER VERTICAL INDUSTRIAL 500 L
MO	TOMADA - USO ESPECÍFICO - LAVADORA DE ROUPAS LINHA BRANCA 11KG
PR	TOMADA - USO ESPECÍFICO - PURIFICADOR DE ÁGUA
SC	TOMADA - USO ESPECÍFICO - SECADORA DE ROUPAS LINHA BRANCA 10KG
TV	TOMADA - USO ESPECÍFICO - TELEVISOR DE 32"
AP	TOMADA - USO ESPECÍFICO - TOMADA ACCESS POINT
VP	TOMADA - USO ESPECÍFICO - VENTILADOR DE PAREDE

LEGENDA DE FRAÇÃO			
1	$\frac{1}{p}$	19	$\frac{1}{p} + \frac{1}{p} +$



MAPA CHAVE - IMPLANTAÇÃO

LEGENDA
INFRA-ESTRUTURA
TUBULAÇÃO EM ELTODUTO METÁLICO REDO APARENTE OU NO ENTREFORÇO, RESISTÊNCIA A COMPRESSÃO > 750N (PERÍODO CONFORME ABNT NBR 15465-2008, QUANDO NÃO INDICADO, ENQUANTO NÃO INDICADO NO PROJETO, QUANDO NÃO INDICADO, ENQUANTO NÃO INDICADO NO PROJETO)
TUBULAÇÃO EM ELTODUTO DE PVC FLEXÍVEL CORRUGADO REFORÇADO 750N (MÉDIO) INSTALADA EMBRULHO NO PISO, QUANDO NÃO INDICADO, ENQUANTO NÃO INDICADO NO PROJETO
TUBULAÇÃO EM ELTODUTO DE PVC DE ENCAIXE INSTALADA APARENTE OU NO ENTREFORÇO, QUANDO NÃO INDICADO, ENQUANTO NÃO INDICADO NO PROJETO
TUBULAÇÃO EM ELTODUTO DE PVC FLEXÍVEL CORRUGADO REFORÇADO INSTALADA EMBRULHO NA PAREDE, QUANDO NÃO INDICADO, ENQUANTO NÃO INDICADO NO PROJETO
TUBULAÇÃO EM ELTODUTO DE PVC FLEXÍVEL CORRUGADO REFORÇADO INSTALADA EMBRULHO NO PISO, QUANDO NÃO INDICADO, ENQUANTO NÃO INDICADO NO PROJETO
PERFILADO GALVANIZADO PERFORADO COM TAMPA, DIMENSÕES 38x38mm, ALTURA INSTALAÇÃO ACIMA DO PISO ACABADO 2,00m, DIMENSÕES DE 2,00m
ELETRICALIA GALVANIZADA PERFORADA COM TAMPA, INSTALAÇÃO ACIMA DO PISO ACABADO 2,00m, DIMENSÕES DE 2,00m
FASE, NEUTRO, TERRA, QUANDO NÃO INDICADO, TEM BOTA DE #2,5mm²
INDICAÇÃO DE SUBIDA DE INFRAESTRUTURA COM PERFURAÇÃO DE LAJE
INDICAÇÃO DE DESCIDA DE INFRAESTRUTURA COM PERFURAÇÃO DE LAJE
INDICAÇÃO DE PASSAGEM DE INFRAESTRUTURA COM PERFURAÇÃO DE LAJE
LUMINÁRIAS
ARMADILHA LED SOBREPONTO 24W, BRANCO FRODO REF. LUMINÁRIO DO SIMILAR (TUBADA A 2,00m DO PISO ACABADO)
LUMINÁRIA DE EMBUTIR EM FORRO DE GESSO OU MODULADO COM PERFIL "T", COM BARRA DE LED 17W, REF. MINOTÁRIO 2PE SÓFT ITAM OU SIMILAR (60cm x 220x 620mm)
LUMINÁRIA DE EMBUTIR EM FORRO DE GESSO OU MODULADO COM PERFIL "T", COM BARRA DE LED 17W, REF. MINOTÁRIO 2PE SÓFT ITAM OU SIMILAR (60cm x 220x 620mm)
LUMINÁRIA DE EMBUTIR EM FORRO DE GESSO OU MODULADO COM PERFIL "T", COM BARRA DE LED 39W, REFLETOR E ALÇA REF. 2006 LED SÓFT ITAM OU SIMILAR (60cm x 220x 1200mm)
LÂMPADA TUBULAR LED T8 18W, COM CALHA ACRILADA, REF. TACHIBANA OU SIMILAR (60cm x 40x1200mm)
REFLETOR LED SLM 200W, BRANCO FRODO REF. LUMINÁRIO DO SIMILAR (TUBADO NO PISO)
REFLETOR LED SLM 200W, BRANCO FRODO REF. LUMINÁRIO DO SIMILAR (TUBADO A 2,00m DO PISO ACABADO) (NA QUADRA TUBADO A 2,00m DO PISO ACABADO)
SPOT BALIZADOR LED 12W, BRANCO FRODO REF. LUMINÁRIO DO SIMILAR (TUBADO NO PISO)
BLOCO AUTÔNOMO NÃO PERMANENTE DE SOBREPONTO PARA ALIMENTAÇÃO, COM 1x11W LÂMPADA FLUORESCENTE COMPACTA, BATERIA SELADA 9V/700, 900 LUMENS, AUTONOMIA SUPERIOR A 1h, INSTALAÇÃO TIRA NO TETO OU PAREDE
BLOCO AUTÔNOMO NÃO PERMANENTE DE SOBREPONTO COM 2x11W LÂMPADA FLUORESCENTE COMPACTA, BATERIA SELADA 9V/700, 900 LUMENS, AUTONOMIA SUPERIOR A 1h, TUBADO NA PAREDE DA CALHA DRENTADA, OU SIMILAR COM TOMADA MONOFÁSICA TRIFÁSICA (3P+T) 10A/220V, COM A INSCRIÇÃO "SARCA" EM UMA DAS FACES; INSTALAÇÃO A 20cm DO PISO ACABADO, INSTALAÇÃO EM CALHA DE PVC 4x42 EMBUTIDA EM ALVENARIA, SERÁ CONSIDERADO PARA TOMADA CORRENTE ATÉ 10A/220V
CONJUNTO COMPOSTO POR CAIXA DE PASSAGEM DE PISO, LUMINÁRIA DE EMERGÊNCIA LOCALIZADA A 210cm, E REFLETOR DE EMBUTIR EM FORRO DE GESSO OU MODULADO COM PERFIL "T", COM BARRA DE LED 17W, REF. MINOTÁRIO 2PE SÓFT ITAM OU SIMILAR (60cm x 220x 620mm)
INTERRUPTORES E ACIONADORES
CAIXA COM INTERRUPTOR DE 1, 2 OU 3 SEÇÕES (INDICADO EM PROJETO POR LETRAS) INSTALADA EM CAIXA DE PVC 4x42 EMBUTIDA EM ALVENARIA, QUANDO NÃO INDICADO, INSTALAÇÃO A 110cm DO PISO ACABADO
CAIXA COM INTERRUPTOR DE 1, 2 OU 3 SEÇÕES (INDICADO EM PROJETO POR LETRAS) INSTALADA EM CAIXA DE PVC 4x42 EMBUTIDA EM ALVENARIA, QUANDO NÃO INDICADO, INSTALAÇÃO A 110cm DO PISO ACABADO
CAIXA COM INTERRUPTOR PARALELO (THREE-WAY), INSTALAÇÃO EM CAIXA DE PVC 4x42 EMBUTIDA EM ALVENARIA, QUANDO NÃO INDICADO, INSTALAÇÃO A 110cm DO PISO ACABADO
CAIXA COM INTERRUPTOR SÉRIE PARALELO (THREE-WAY), INSTALAÇÃO EM CAIXA DE PVC 4x42 EMBUTIDA EM ALVENARIA, QUANDO NÃO INDICADO, INSTALAÇÃO A 110cm DO PISO ACABADO
CAIXA COM INTERRUPTOR DE 1, 2 OU 3 SEÇÕES (INDICADO EM PROJETO POR LETRAS), E LOGO ABABO, CAIXA COM 1 TOMADA ELÉTRICA MONOFÁSICA, 2P+T, A 30cm DO PISO ACABADO, QUANDO NÃO INDICADO, INTERRUPTOR A 110cm DO PISO ACABADO, INSTALAÇÃO EM CAIXA DE PVC 4x42 EMBUTIDA EM ALVENARIA, SERÁ CONSIDERADO PARA TOMADA CORRENTE ATÉ 10A/220V
CAIXA COM INTERRUPTOR DE 1, 2 OU 3 SEÇÕES (INDICADO EM PROJETO POR LETRAS), E LOGO ABABO, CAIXA COM 1 TOMADA ELÉTRICA MONOFÁSICA, 2P+T, A 30cm DO PISO ACABADO, QUANDO NÃO INDICADO, INTERRUPTOR A 110cm DO PISO ACABADO, INSTALAÇÃO EM CAIXA DE PVC 4x42 EMBUTIDA EM ALVENARIA, SERÁ CONSIDERADO PARA TOMADA CORRENTE ATÉ 10A/220V
CAIXA COM TOMADA ELÉTRICA MONOFÁSICA, 2P+T, A 30cm DO PISO ACABADO, QUANDO NÃO INDICADO, INTERRUPTOR A 110cm DO PISO ACABADO, INSTALAÇÃO EM CAIXA DE PVC 4x42 EMBUTIDA EM ALVENARIA, SERÁ CONSIDERADO PARA TOMADA CORRENTE ATÉ 10A/220V
CAIXA COM TOMADA ELÉTRICA MONOFÁSICA, 2P+T, A 30cm DO PISO ACABADO, QUANDO NÃO INDICADO, INTERRUPTOR A 110cm DO PISO ACABADO, INSTALAÇÃO EM CAIXA DE PVC 4x42 EMBUTIDA EM ALVENARIA, SERÁ CONSIDERADO PARA TOMADA CORRENTE ATÉ 10A/220V
CAIXA COM TOMADA ELÉTRICA MONOFÁSICA, 2P+T, A 30cm DO PISO ACABADO, QUANDO NÃO INDICADO, INTERRUPTOR A 110cm DO PISO ACABADO, INSTALAÇÃO EM CAIXA DE PVC 4x42 EMBUTIDA EM ALVENARIA, SERÁ CONSIDERADO PARA TOMADA CORRENTE ATÉ 10A/220V
CAIXA COM TOMADA ELÉTRICA MONOFÁSICA, 2P+T, A 30cm DO PISO ACABADO, QUANDO NÃO INDICADO, INTERRUPTOR A 110cm DO PISO ACABADO, INSTALAÇÃO EM CAIXA DE PVC 4x42 EMBUTIDA EM ALVENARIA, SERÁ CONSIDERADO PARA TOMADA CORRENTE ATÉ 10A/220V
CAIXA COM TOMADA ELÉTRICA MONOFÁSICA, 2P+T, A 30cm DO PISO ACABADO, QUANDO NÃO INDICADO, INTERRUPTOR A 110cm DO PISO ACABADO, INSTALAÇÃO EM CAIXA DE PVC 4x42 EMBUTIDA EM ALVENARIA, SERÁ CONSIDERADO PARA TOMADA CORRENTE ATÉ 10A/220V
CAIXA COM TOMADA ELÉTRICA MONOFÁSICA, 2P+T, A 30cm DO PISO ACABADO, QUANDO NÃO INDICADO, INTERRUPTOR A 110cm DO PISO ACABADO, INSTALAÇÃO EM CAIXA DE PVC 4x42 EMBUTIDA EM ALVENARIA, SERÁ CONSIDERADO PARA TOMADA CORRENTE ATÉ 10A/220V
CAIXA COM TOMADA ELÉTRICA MONOFÁSICA, 2P+T, A 30cm DO PISO ACABADO, QUANDO NÃO INDICADO, INTERRUPTOR A 110cm DO PISO ACABADO, INSTALAÇÃO EM CAIXA DE PVC 4x42 EMBUTIDA EM ALVENARIA, SERÁ CONSIDERADO PARA TOMADA CORRENTE ATÉ 10A/220V
CAIXA COM TOMADA ELÉTRICA MONOFÁSICA, 2P+T, A 30cm DO PISO ACABADO, QUANDO NÃO INDICADO, INTERRUPTOR A 110cm DO PISO ACABADO, INSTALAÇÃO EM CAIXA DE PVC 4x42 EMBUTIDA EM ALVENARIA, SERÁ CONSIDERADO PARA TOMADA CORRENTE ATÉ 10A/220V
CAIXA COM TOMADA ELÉTRICA MONOFÁSICA, 2P+T, A 30cm DO PISO ACABADO, QUANDO NÃO INDICADO, INTERRUPTOR A 110cm DO PISO ACABADO, INSTALAÇÃO EM CAIXA DE PVC 4x42 EMBUTIDA EM ALVENARIA, SERÁ CONSIDERADO PARA TOMADA CORRENTE ATÉ 10A/220V
CAIXA COM TOMADA ELÉTRICA MONOFÁSICA, 2P+T, A 30cm DO PISO ACABADO, QUANDO NÃO INDICADO, INTERRUPTOR A 110cm DO PISO ACABADO, INSTALAÇÃO EM CAIXA DE PVC 4x42 EMBUTIDA EM ALVENARIA, SERÁ CONSIDERADO PARA TOMADA CORRENTE ATÉ 10A/220V
CAIXA COM TOMADA ELÉTRICA MONOFÁSICA, 2P+T, A 30cm DO PISO ACABADO, QUANDO NÃO INDICADO, INTERRUPTOR A 110cm DO PISO ACABADO, INSTALAÇÃO EM CAIXA DE PVC 4x42 EMBUTIDA EM ALVENARIA, SERÁ CONSIDERADO PARA TOMADA CORRENTE ATÉ 10A/220V
CAIXA COM TOMADA ELÉTRICA MONOFÁSICA, 2P+T, A 30cm DO PISO ACABADO, QUANDO NÃO INDICADO, INTERRUPTOR A 110cm DO PISO ACABADO, INSTALAÇÃO EM CAIXA DE PVC 4x42 EMBUTIDA EM ALVENARIA, SERÁ CONSIDERADO PARA TOMADA CORRENTE ATÉ 10A/220V
CAIXA COM TOMADA ELÉTRICA MONOFÁSICA, 2P+T, A 30cm DO PISO ACABADO, QUANDO NÃO INDICADO, INTERRUPTOR A 110cm DO PISO ACABADO, INSTALAÇÃO EM CAIXA DE PVC 4x42 EMBUTIDA EM ALVENARIA, SERÁ CONSIDERADO PARA TOMADA CORRENTE ATÉ 10A/220V
CAIXA COM TOMADA ELÉTRICA MONOFÁSICA, 2P+T, A 30cm DO PISO ACABADO, QUANDO NÃO INDICADO, INTERRUPTOR A 110cm DO PISO ACABADO, INSTALAÇÃO EM CAIXA DE PVC 4x42 EMBUTIDA EM ALVENARIA, SERÁ CONSIDERADO PARA TOMADA CORRENTE ATÉ 10A/220V
CAIXA COM TOMADA ELÉTRICA MONOFÁSICA, 2P+T, A 30cm DO PISO ACABADO, QUANDO NÃO INDICADO, INTERRUPTOR A 110cm DO PISO ACABADO, INSTALAÇÃO EM CAIXA DE PVC 4x42 EMBUTIDA EM ALVENARIA, SERÁ CONSIDERADO PARA TOMADA CORRENTE ATÉ 10A/220V
CAIXA COM TOMADA ELÉTRICA MONOFÁSICA, 2P+T, A 30cm DO PISO ACABADO, QUANDO NÃO INDICADO, INTERRUPTOR A 110cm DO PISO ACABADO, INSTALAÇÃO EM CAIXA DE PVC 4x42 EMBUTIDA EM ALVENARIA, SERÁ CONSIDERADO PARA TOMADA CORRENTE ATÉ 10A/220V
CAIXA COM TOMADA ELÉTRICA MONOFÁSICA, 2P+T, A 30cm DO PISO ACABADO, QUANDO NÃO INDICADO, INTERRUPTOR A 110cm DO PISO ACABADO, INSTALAÇÃO EM CAIXA DE PVC 4x42 EMBUTIDA EM ALVENARIA, SERÁ CONSIDERADO PARA TOMADA CORRENTE ATÉ 10A/220V
CAIXA COM TOMADA ELÉTRICA MONOFÁSICA, 2P+T, A 30cm DO PISO ACABADO, QUANDO NÃO INDICADO, INTERRUPTOR A 110cm DO PISO ACABADO, INSTALAÇÃO EM CAIXA DE PVC 4x42 EMBUTIDA EM ALVENARIA, SERÁ CONSIDERADO PARA TOMADA CORRENTE ATÉ 10A/220V
CAIXA COM TOMADA ELÉTRICA MONOFÁSICA, 2P+T, A 30cm DO PISO ACABADO, QUANDO NÃO INDICADO, INTERRUPTOR A 110cm DO PISO ACABADO, INSTALAÇÃO EM CAIXA DE PVC 4x42 EMBUTIDA EM ALVENARIA, SERÁ CONSIDERADO PARA TOMADA CORRENTE ATÉ 10A/220V
CAIXA COM TOMADA ELÉTRICA MONOFÁSICA, 2P+T, A 30cm DO PISO ACABADO, QUANDO NÃO INDICADO, INTERRUPTOR A 110cm DO PISO ACABADO, INSTALAÇÃO EM CAIXA DE PVC 4x42 EMBUTIDA EM ALVENARIA, SERÁ CONSIDERADO PARA TOMADA CORRENTE ATÉ 10A/220V
CAIXA COM TOMADA ELÉTRICA MONOFÁSICA, 2P+T, A 30cm DO PISO ACABADO, QUANDO NÃO INDICADO, INTERRUPTOR A 110cm DO PISO ACABADO, INSTALAÇÃO EM CAIXA DE PVC 4x42 EMBUTIDA EM ALVENARIA, SERÁ CONSIDERADO PARA TOMADA CORRENTE ATÉ 10A/220V
CAIXA COM TOMADA ELÉTRICA MONOFÁSICA, 2P+T, A 30cm DO PISO ACABADO, QUANDO NÃO INDICADO, INTERRUPTOR A 110cm DO PISO ACABADO, INSTALAÇÃO EM CAIXA DE PVC 4x42 EMBUTIDA EM ALVENARIA, SERÁ CONSIDERADO PARA TOMADA CORRENTE ATÉ 10A/220V
CAIXA COM TOMADA ELÉTRICA MONOFÁSICA, 2P+T, A 30cm DO PISO ACABADO, QUANDO NÃO INDICADO, INTERRUPTOR A 110cm DO PISO ACABADO, INSTALAÇÃO EM CAIXA DE PVC 4x42 EMBUTIDA EM ALVENARIA, SERÁ CONSIDERADO PARA TOMADA CORRENTE ATÉ 10A/220V
CAIXA COM TOMADA ELÉTRICA MONOFÁSICA, 2P+T, A 30cm DO PISO ACABADO, QUANDO NÃO INDICADO, INTERRUPTOR A 110cm DO PISO ACABADO, INSTALAÇÃO EM CAIXA DE PVC 4x42 EMBUTIDA EM ALVENARIA, SERÁ CONSIDERADO PARA TOMADA CORRENTE ATÉ 10A/220V
CAIXA COM TOMADA ELÉTRICA MONOFÁSICA, 2P+T, A 30cm DO PISO ACABADO, QUANDO NÃO INDICADO, INTERRUPTOR A 110cm DO PISO ACABADO, INSTALAÇÃO EM CAIXA DE PVC 4x42 EMBUTIDA EM ALVENARIA, SERÁ CONSIDERADO PARA TOMADA CORRENTE ATÉ 10A/220V
CAIXA COM TOMADA ELÉTRICA MONOFÁSICA, 2P+T, A 30cm DO PISO ACABADO, QUANDO NÃO INDICADO, INTERRUPTOR A 110cm DO PISO ACABADO, INSTALAÇÃO EM CAIXA DE PVC 4x42 EMBUTIDA EM ALVENARIA, SERÁ CONSIDERADO PARA TOMADA CORRENTE ATÉ 10A/220V
CAIXA COM TOMADA ELÉTRICA MONOFÁSICA, 2P+T, A 30cm DO PISO ACABADO, QUANDO NÃO INDICADO, INTERRUPTOR A 110cm DO PISO ACABADO, INSTALAÇÃO EM CAIXA DE PVC 4x42 EMBUTIDA EM ALVENARIA, SERÁ CONSIDERADO PARA TOMADA CORRENTE ATÉ 10A/220V
CAIXA COM TOMADA ELÉTRICA MONOFÁSICA, 2P+T, A 30cm DO PISO ACABADO, QUANDO NÃO INDICADO, INTERRUPTOR A 110cm DO PISO ACABADO, INSTALAÇÃO EM CAIXA DE PVC 4x42 EMBUTIDA EM ALVENARIA, SERÁ CONSIDERADO PARA TOMADA CORRENTE ATÉ 10A/220V
CAIXA COM TOMADA ELÉTRICA MONOFÁSICA, 2P+T, A 30cm DO PISO ACABADO, QUANDO NÃO INDICADO, INTERRUPTOR A 110cm DO PISO ACABADO, INSTALAÇÃO EM CAIXA DE PVC 4x42 EMBUTIDA EM ALVENARIA, SERÁ CONSIDERADO PARA TOMADA CORRENTE ATÉ 10A/220V
CAIXA COM TOMADA ELÉTRICA MONOFÁSICA, 2P+T, A 30cm DO PISO ACABADO, QUANDO NÃO INDICADO, INTERRUPTOR A 110cm DO PISO ACABADO, INSTALAÇÃO EM CAIXA DE PVC 4x42 EMBUTIDA EM ALVENARIA, SERÁ CONSIDERADO PARA TOMADA CORRENTE ATÉ 10A/220V
CAIXA COM TOMADA ELÉTRICA MONOFÁSICA, 2P+T, A 30cm DO PISO ACABADO, QUANDO NÃO INDICADO, INTERRUPTOR A 110cm DO PISO ACABADO, INSTALAÇÃO EM CAIXA DE PVC 4x42 EMBUTIDA EM ALVENARIA, SERÁ CONSIDERADO PARA TOMADA CORRENTE ATÉ 10A/220V
CAIXA COM TOMADA ELÉTRICA MONOFÁSICA, 2P+T, A 30cm DO PISO ACABADO, QUANDO NÃO INDICADO, INTERRUPTOR A 110cm DO PISO ACABADO, INSTALAÇÃO EM CAIXA DE PVC 4x42 EMBUTIDA EM ALVENARIA, SERÁ CONSIDERADO PARA TOMADA CORRENTE ATÉ 10A/220V
CAIXA COM TOMADA ELÉTRICA MONOFÁSICA, 2P+T, A